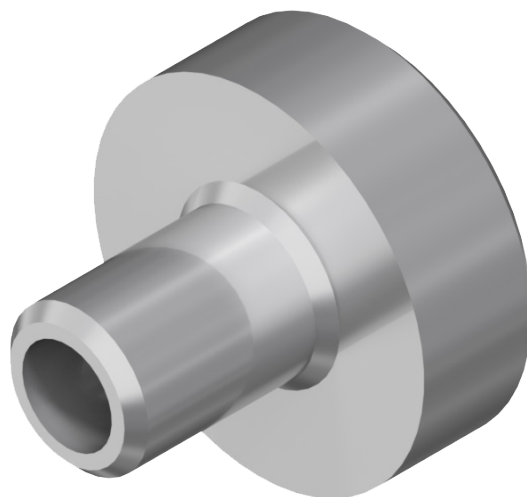


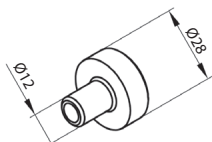
Informujeme, že ode dne 1. 12. 2019 do nabídky nastavbového systému SKT Opoterm je zaveden trn pro dělicí stěnu **TSP**.

Zavedeno změny v technické dokumentaci pro výrobu systému SKT Opoterm. Byly přidány nové konfigurace:

- jednotná roleta s destičkou **PAC**
 - sada rolet s bokami **PBW** a destičkou **PAC**,
 - sada rolet s dělicí stěnou **SP** a trnem **TSP**,
- což umožňuje získání větší maximální šířky roletové schránky SKT.



TSP



Trn dělicí stěny

Balení: 20 kus

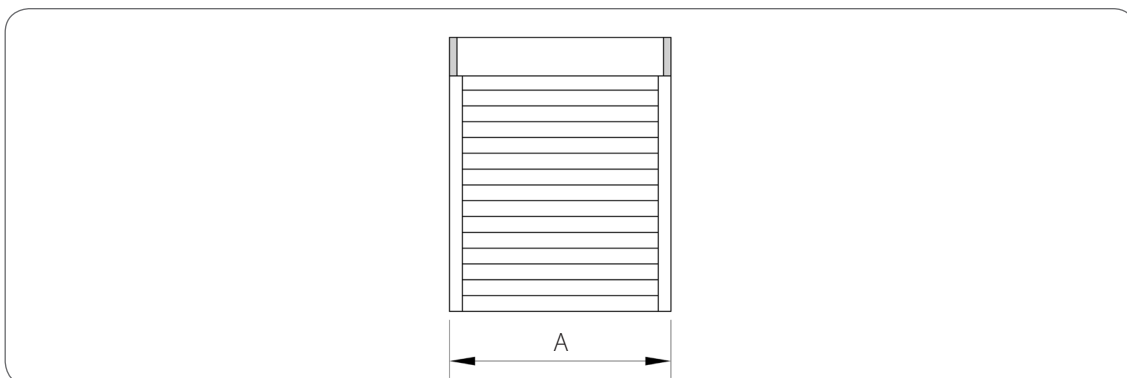
TSP

používány s: SP, SPM, SPM/W, SP/B

systémy SKB / SKT

Maximální šířka schránky SKT

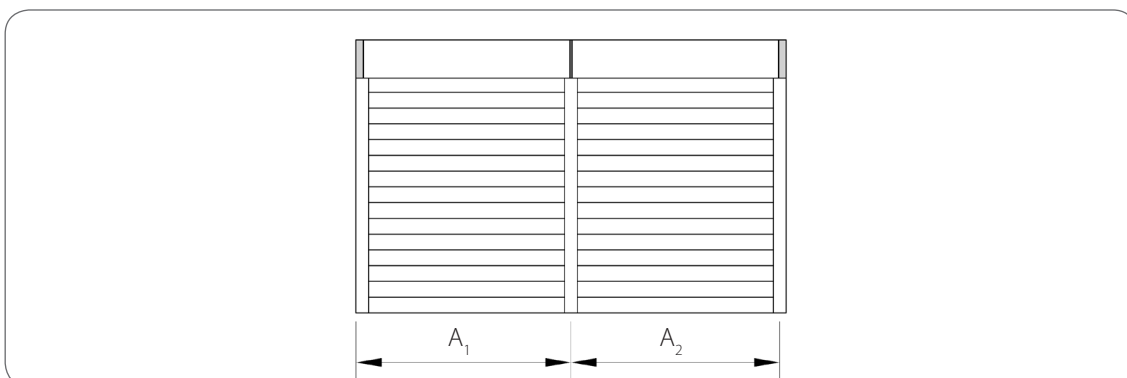
a) Jednotlivá roleta



System	Typ	Šířka	
SKT	Bílá barva, použití s PSBA nebo zabudování z venku	se zpevněním WSB, WSD a PAC	A ≤ 3300 [mm]
		se zpevněním WSB a WSD	A ≤ 2500 [mm]
	jiné barvy	bez zpevnění WSB a WSD	A ≤ 2000 [mm]
		se zpevněním WSB a WSD	A ≤ 2000 [mm]
	bez zpevnění WSB a WSD	A ≤ 1600 [mm]	

NEW

b) Sada rolet s použitím dělicích stěn

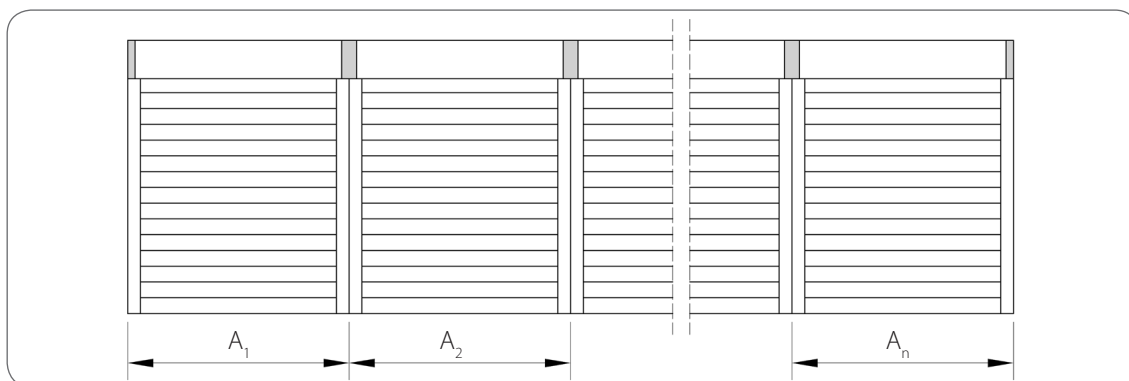


System	Typ	Šířka	
SKT	Bílá barva, použití s PSBA nebo zabudování z venku	se zpevněním WSB, WSD a TSP	A₁, A₂ ≤ 2500 [mm] A₁+A₂ ≤ 5000 [mm]
		se zpevněním WSB a WSD	A₁, A₂ ≤ 2500 [mm] A₁+A₂ ≤ 3200 [mm]
	jiné barvy	se zpevněním WSB a WSD	A₁, A₂ ≤ 2000 [mm] A₁+A₂ ≤ 2500 [mm]
SKT + MKT SKT Nova	Bílá barva, použití s PSBA nebo zabudování z venku	se zpevněním WSB, WSD a TSP	A₁, A₂ ≤ 2000 [mm] A₁+A₂ ≤ 4000 [mm]
		se zpevněním WSB a WSD	A₁, A₂ ≤ 2000 [mm] A₁+A₂ ≤ 3200 [mm]
	jiné barvy	se zpevněním WSB a WSD	A₁, A₂ ≤ 2000 [mm] A₁+A₂ ≤ 2500 [mm]

NEW

NEW

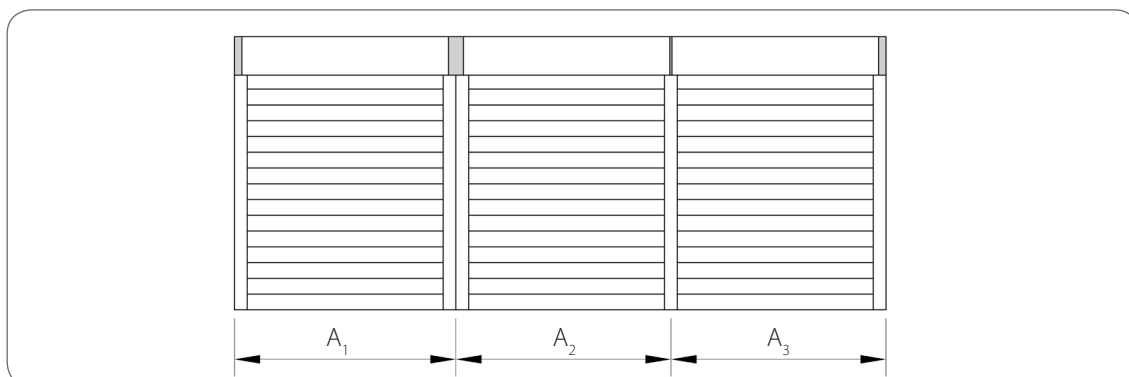
c) Sada rolet s použitím vnitřních spojených boků



System	Typ	Šířka	
SKT	Bílá barva, použití s PSBA nebo zabudování z venku	se zpevněním WSB, WSD a PAC	$A_1, A_2, \dots, A_n \leq 3300$ [mm] $A_1 + A_2 + \dots + A_n \leq 6000$ [mm]
		se zpevněním WSB a WSD	$A_1, A_2, \dots, A_n \leq 2500$ [mm] $A_1 + A_2 + \dots + A_n \leq 6000$ [mm]
	jiné barvy	bez zpevnění WSB a WSD	$A_1, A_2, \dots, A_n \leq 2000$ [mm] $A_1 + A_2 + \dots + A_n \leq 6000$ [mm]
		se zpevněním WSB a WSD	$A_1, A_2, \dots, A_n \leq 2000$ [mm] $A_1 + A_2 + \dots + A_n \leq 6000$ [mm]
	jiné barvy	bez zpevnění WSB a WSD	$A_1, A_2, \dots, A_n \leq 1600$ [mm] $A_1 + A_2 + \dots + A_n \leq 6000$ [mm]

NEW

d) Sada rolet s použitím vnitřně spojených boku a dělicí stěny



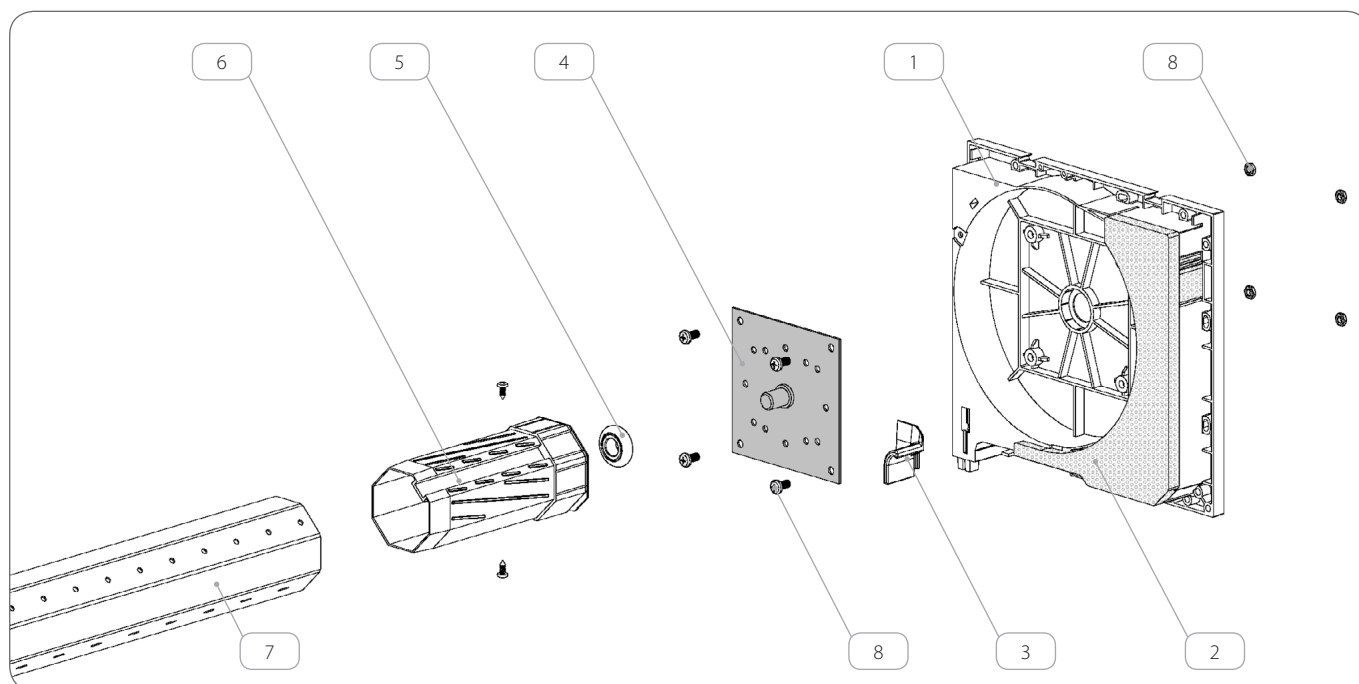
System	Typ	Šířka	
SKT	Bílá barva, použití s PSBA nebo zabudování z venku	se zpevněním WSB, WSD, TSP a PAC	$A_1 \leq 3300$ [mm]
			$A_2, A_3 \leq 2500$ [mm]
			$A_2 + A_3 \leq 5000$ [mm]
			$A_1 + A_2 + A_3 \leq 6000$ [mm]
	jiné barvy	se zpevněním WSB a WSD	$A_1, A_2, A_3 \leq 2500$ [mm]
			$A_2 + A_3 \leq 3200$ [mm]
SKT + MKT SKT Nova	Bílá barva, použití s PSBA nebo zabudování z venku	se zpevněním WSB, WSD a TSP	$A_1, A_2, A_3 \leq 2000$ [mm]
			$A_2 + A_3 \leq 4000$ [mm]
			$A_1 + A_2 + A_3 \leq 6000$ [mm]
	jiné barvy	se zpevněním WSB a WSD	$A_1, A_2, A_3 \leq 2000$ [mm]
			$A_2 + A_3 \leq 3200$ [mm]
			$A_1 + A_2 + A_3 \leq 5200$ [mm]
		$A_1, A_2, A_3 \leq 2000$ [mm]	
		$A_2 + A_3 \leq 2500$ [mm]	
		$A_1 + A_2 + A_3 \leq 4500$ [mm]	

NEW

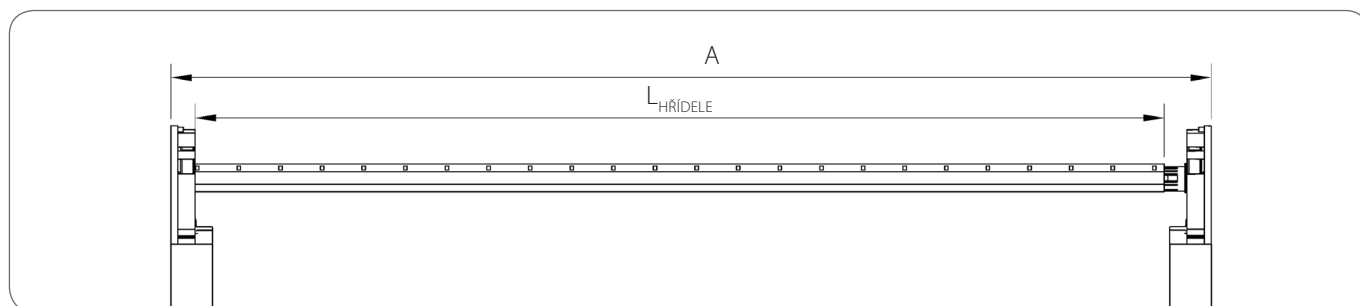
NEW

Sestava řezu a soupis komponentů pro jednotnou roletu s destičkou PAC

! Destičku PAC připevněte k bočnímu krytu na straně bez pohonu.



	Název prvku	Katalogové číslo			Počet
		SKT230/170	SKT230/210	SKT255/240	
1.	Boční kryt boxu SKT	PB/230/170	PB/230/210	PB/255/240	1 [pár]
2.	Zateplení bočního krytu	OCPB/S/230/170 OCPB/N/230/170	OCPB/S/230/210 OCPB/N/230/210	OCPB/S/255/240 OCPB/N/255/240	1 [pár]
3.	Nájezd lamel	SLMI, SLMA			1 [pár]
4.	Destička pod klikový mechanismus ACEC	PAC			1 [kus]
5.	Ložisko Ø28 mm	LO28			1 [kus]
6.	Násadka Ø60	OBS60			1 [kus]
7.	Oktogonální ocelová hřídel pozinkovaná	SW6006, SW6010			1 [kus]
8.	Spojovací prvky M x 10 mm	ELZM5			4 [kus]

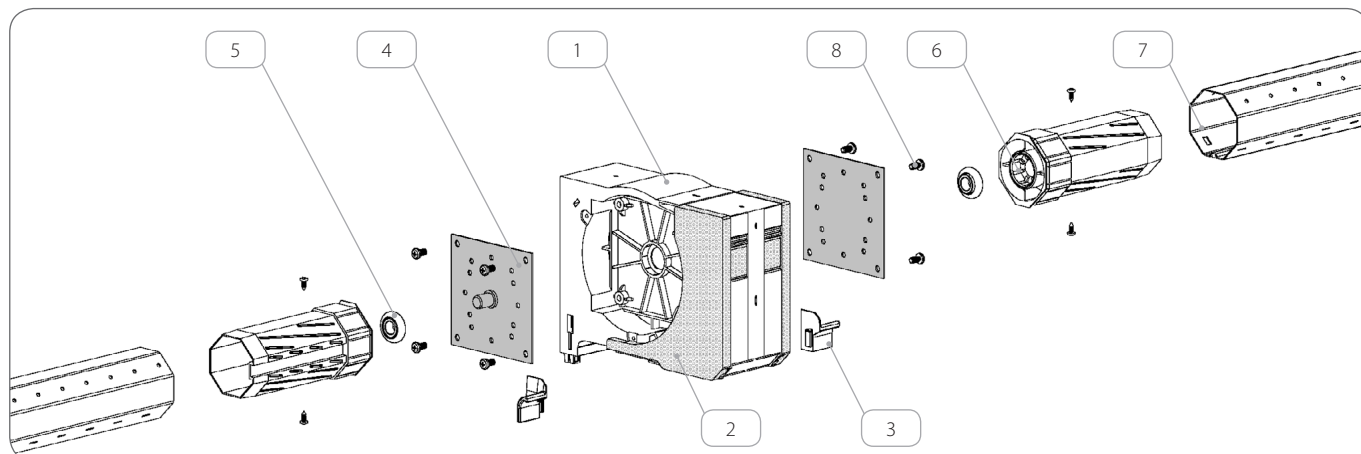


	Pohon	Délka navíjecí hřídele SW60
1.	Navíjecí kolo KN	A - 105 [mm]
2.	Klikový mechanismus ACEC	A - 110 [mm]
3.	Klikový mechanismus MK	A - 110 [mm]
4.	Elektromotor: YYGL45S	A - 100 [mm]
5.	Elektromotor: YYGL45M	A - 110 [mm]
6.	Elektromotor: DM45S, DM45EV/Y, DM45R, DM45BD, DM45SD	A - 100 [mm]
7.	Elektromotor: DM45M, DM45RM	A - 107 [mm]
8.	Elektromotor: OXIMO_M50_S_AUTO_RTS, OXIMO_M50_WT, OXIMO_M50_RTS, ILMO_M50_S_WT, ILMO_M50_WT, OXIMO_M50_S_AUTO_io, OXIMO_M50_io	A - 105 [mm]
9.	Elektromotor RDO_M50_CSI	A - 110 [mm]
10.	Elektromotor: T5, T5_JOB, T5_Ehz, T5_AUTO, T5_AUTO_Short_Hz, T5_AUTO_Short	A - 100 [mm]
11.	Elektromotor: DMI5, DMI5_HZ	A - 110 [mm]

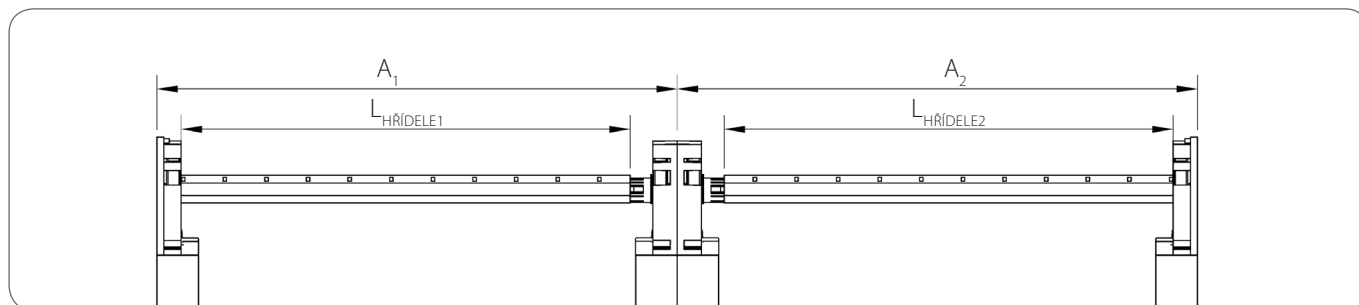
Sestava řezu a soupis komponentů pro sestavu rolet s bokami PBW a destičkou PAC

! Destičku **PAC** připevněte k boku na straně bez pohonu.

! Počet komponentů spočítáno pro případ s jedním vnitřně spojeným bokem **PBW**.



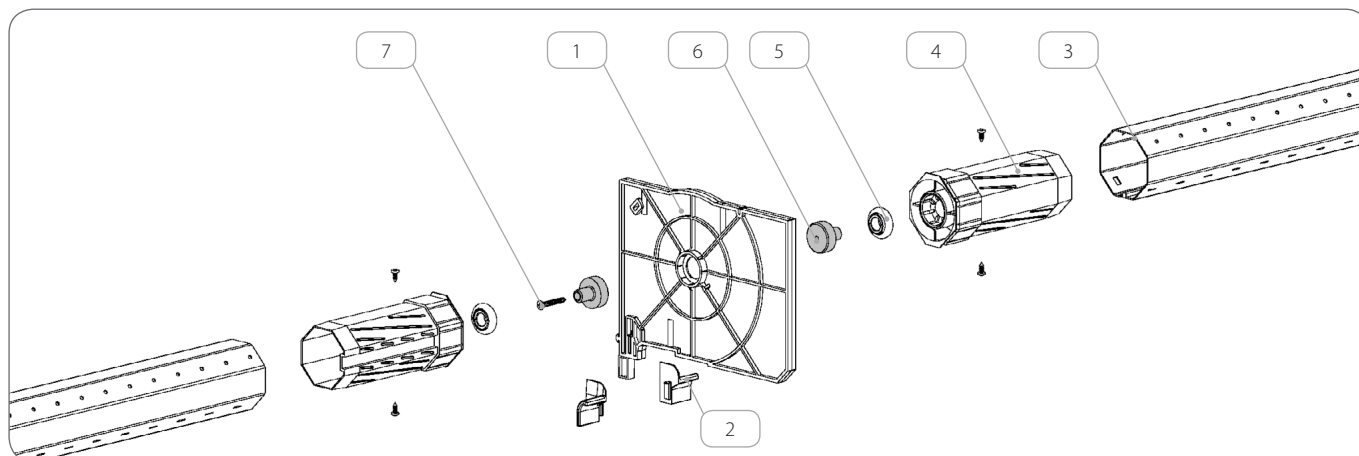
Název prvku	Katalogové číslo			Počet
	SKT230/170	SKT230/210	SKT255/240	
1. Vnitřně spojené boky boxu SKT	PBW/230/170	PBW/230/210	PBW/255/240	1 [kus]
2. Zateplení bočního krytu	OCPB/S/230/170 OCPB/N/230/170	OCPB/S/230/210 OCPB/N/230/210	OCPB/S/255/240 OCPB/N/255/240	1 [pár]
3. Nájezd lamel	SLMI, SLMA			1 [pár]
4. Destička pod klikový mechanismus ACEC	PAC			2 [kus]
5. Ložisko Ø28 mm	LO28			2 [kus]
6. Násadka Ø60	OBS60			2 [kus]
7. Oktogonální ocelová hřídel pozinkovaná	SW6006, SW6010			2 [kus]
8. Spojovací prvky M x 10 mm	ELZM5			8 [kus]



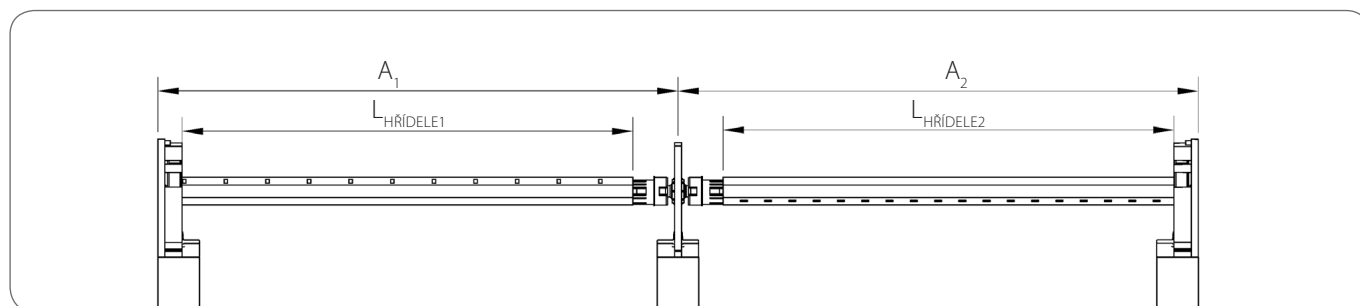
	Pohon	Délka navíjecí hřídele SW60
1.	Navíjecí kolo KN	A₁ - 105 [mm] A₂ - 105 [mm]
2.	Klikový mechanismus ACEC	A₁ - 110 [mm] A₂ - 110 [mm]
3.	Klikový mechanismus MK	A₁ - 110 [mm] A₂ - 110 [mm]
4.	Elektromotor: YYGL45S	A₁ - 100 [mm] A₂ - 100 [mm]
5.	Elektromotor: YYGL45M	A₁ - 110 [mm] A₂ - 110 [mm]
6.	Elektromotor: DM45S, DM45EV/Y, DM45R, DM45BD, DM45SD	A₁ - 100 [mm] A₂ - 100 [mm]
7.	Elektromotor: DM45M, DM45RM	A₁ - 107 [mm] A₂ - 107 [mm]
8.	Elektromotor: OXIMO_M50_S_AUTO_RTS, OXIMO_M50_WT, OXIMO_M50_RTS, ILMO_M50_S_WT, ILMO_M50_WT, OXIMO_M50_S_AUTO_io, OXIMO_M50_io	A₁ - 105 [mm] A₂ - 105 [mm]
9.	Elektromotor: RDO_M50_CSI	A₁ - 110 [mm] A₂ - 110 [mm]
10.	Elektromotor: T5, T5_JOB, T5_Ehz, T5_AUTO, T5_AUTO_Short_Hz, T5_AUTO_Short	A₁ - 100 [mm] A₂ - 100 [mm]
11.	Elektromotor: DMI5, DMI5_HZ	A₁ - 110 [mm] A₂ - 110 [mm]

Sestava řezu a soupis komponentů pro sestavu rolet s dělicí stěnou SP a trnem TSP

 Počet komponentů spočítáno pro případ s jednou dělicí stěnou SP.



	Název prvku	Katalogové číslo			Počet
		SKT230/170	SKT230/210	SKT255/240	
1.	Dělicí stěna boxu SKT				1 [kus]
	SKT	SP/230/170	SP/230/210	SP/255/240	
	SKT+MKT	SPM/230/170	SPM/230/210	SPM/255/240	
	SKT Nova	SPM/W/230/170	SPM/W/230/210	SPM/W/255/240	
2.	Nájezd lamel				1 [pár]
	SKT		SLMI, SLMA		
	SKT+MKT				
	SKT Nova		SLMI/A, SLMA/A		
3.	Oktogonální ocelová hřídel pozinkovaná		SW4005, SW4006, SW5006, SW6006, SW6010		2 [kus]
4.	Násadka				2 [kus]
	SW40		OBS40		
	SW50		OBS50		
	SW60		OBS60		
5.	Ložisko Ø28 mm		LO28		2 [kus]
6.	Trn pro dělicí stěnu		TSP		2 [kus]
7.	Pozinkovaný vrut 4,2 x 40 mm		WKR/Zn/S/4,2x40		1 [kus]



	Pohon	Navijecí hřídel	Délka navijecí hřídele
1.	Navijecí kolo KN	SW4005, SW4006	A ₁ - 70 [mm] A ₂ - 70 [mm]
		SW5006	A ₁ - 110 [mm] A ₂ - 110 [mm]
		SW6006, SW6010	A ₁ - 100 [mm] A ₂ - 100 [mm]
2.	Klikový mechanismus ACEC	SW4005, SW4006	A ₁ - 80 [mm] A ₂ - 80 [mm]
		SW5006	A ₁ - 120 [mm] A ₂ - 120 [mm]
		SW6006, SW6010	A ₁ - 110 [mm] A ₂ - 110 [mm]
3.	Klikový mechanismus MK	SW4005, SW4006	A ₁ - 80 [mm] A ₂ - 80 [mm]
		SW5006	A ₁ - 120 [mm] A ₂ - 120 [mm]
		SW6006, SW6010	A ₁ - 110 [mm] A ₂ - 110 [mm]
4.	Elektromotor	SW4005, SW4006	A ₁ - 70 [mm] A ₂ - 70 [mm]
		SW5006	A ₁ - 110 [mm] A ₂ - 110 [mm]
		SW6006, SW6010	A ₁ - 100 [mm] A ₂ - 100 [mm]